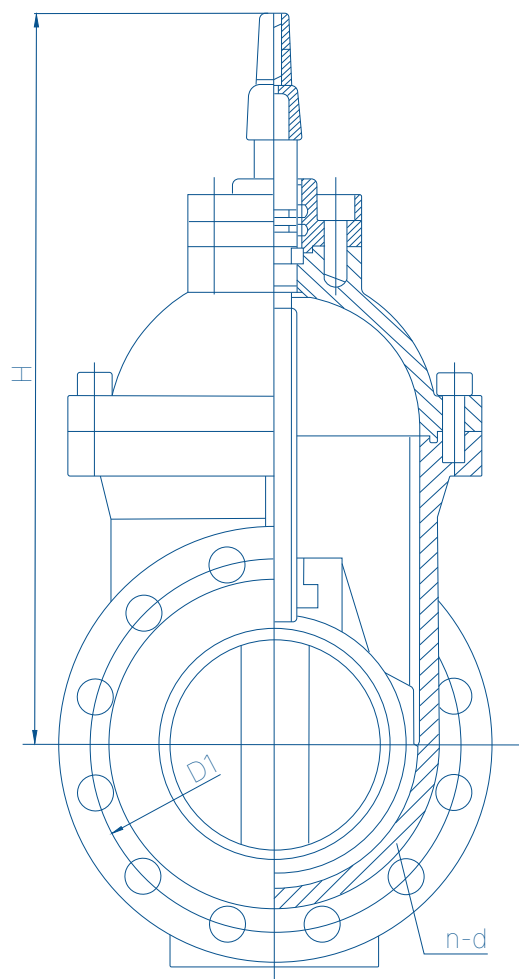
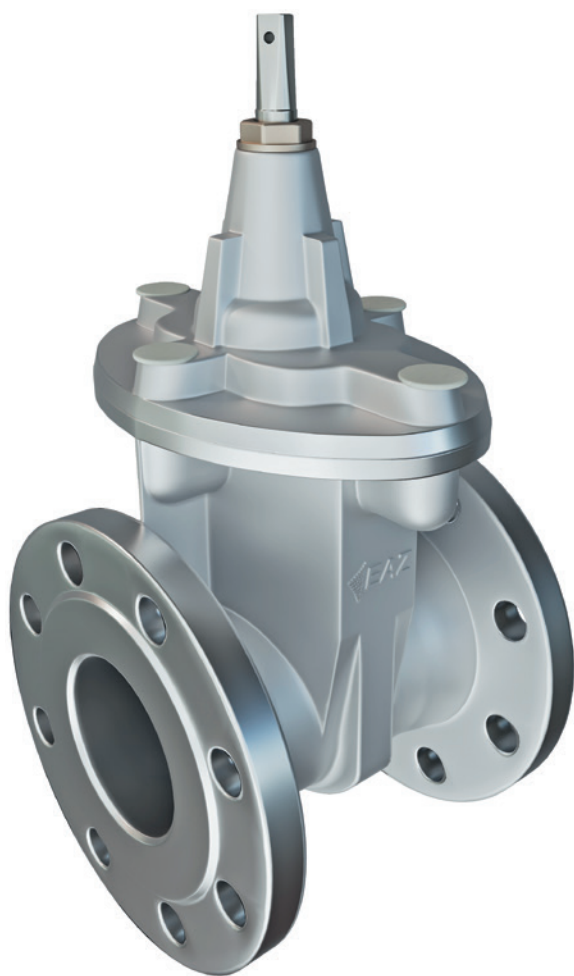


# EAZ MK ST

Задвижка клиновая из нержавеющей стали  
с металлическим уплотнением, фланцевая,  
невыдвижной шпindelь  
DN 50...1400, PN 10, 16, 25



**Обозначение** Задвижка клиновая с металлическим уплотнением EAZ MK ST из нержавеющей стали

Основные характеристики

Тип присоединения к трубопроводу: фланцевое. Конструкция, размеры и общие технические требования к фланцам соответствуют ГОСТ 33259-2015 «Фланцы арматуры, соединительных частей и трубопроводов на номинальное давление до PN 25. Конструкция, размеры и общие технические требования».

Резьба шпинделя внутренняя.

Уплотнение PTFE шпинделя не требует тех.обслуживания.

## Технические данные

Диаметр номинальный DN по ГОСТ 28338-89 «Соединения трубопроводов и арматура. Номинальные диаметры. Ряды»	40...1400
Давление номинальное PN по ГОСТ 26349-84 «Соединения трубопроводов и арматура. Давления номинальные (условные). Ряды»	PN 10 кгс/см <sup>2</sup> PN 16 кгс/см <sup>2</sup> PN 25 кгс/см <sup>2</sup>
Рабочая среда	Техническая вода, канализационные стоки, морская вода
Нормальное положение затвора	Полностью открыто / Полностью закрыто
Температура рабочей среды, °С	0... +80°С
Присоединение к трубопроводу	Фланцевое
Герметичность по ГОСТ Р 9544-2015	A

## Материалы

Корпус	Нержавеющая сталь SS316
Крышка	Нержавеющая сталь SS316
Клин	Нержавеющая сталь SS316. Тип уплотнение клин/корпус – металл/металл. Материал металлического уплотнения – нержавеющая сталь. Для снижения трения клин имеет бронзовые вставки на направляющих.
Винты крышки	Нерж. сталь А2. (Возможно исполнение А4).
Гайка клина	Бесцинковая бронза (устойчиво к сточным водам) по ГОСТ 5017-2006 «Бронзы оловянные, обрабатываемые давлением. Марки».
Шпindelь	Нержавеющая сталь SS316
Шпindelьная гайка	Бронза, марки CuSn10 (БрОФ6,5-04 по ГОСТ 5017-2006 «Бронзы оловянные, обрабатываемые давлением. Марки».
Уплотнение шпindelя	Уплотнение EPDM.
Защита от коррозии:	Высококачественное эпоксидное покрытие толщиной 300 мкм.

## Категории размещения

Открытый воздух, камеры и колодцы с повышенной влажностью, в грунте, в закрытых помещениях (номинальные значения климатических факторов по ГОСТ 15150-69 «Машины, приборы и другие технические изделия. Исполнения для различных климатических районов. Категории, условия эксплуатации, хранения и транспортирования в части воздействия климатических факторов внешней среды» для условий УХЛ 5, при температуре окружающей среды от 0 до 40°С). По требованию заказчика поставляется задвижка с электроприводом (гидроприводом, пневмоприводом) с максимальным показателем влагопылезащитенности IP68.

Задвижки могут быть заказаны в версии для бесколодезной установки. Конструкция герметична. Задвижка может находиться в затопляемых местах без риска попадания жидкости извне внутрь.

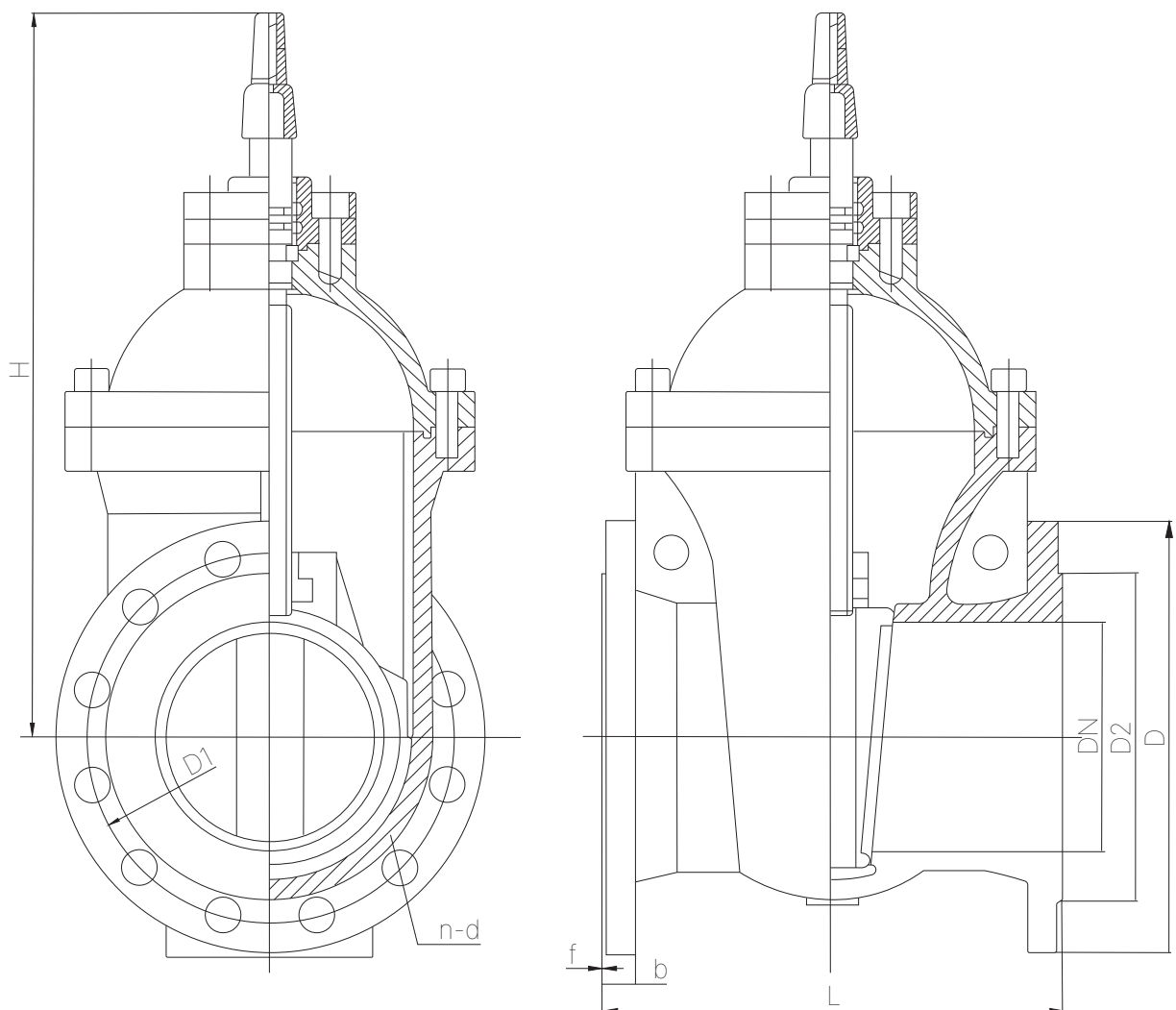
(Возможен вариант изготовления с греющим кожухом).

Показатели надёжности	Средний полный срок службы, лет, не менее	50 лет
	Средний полный ресурс, циклов (часов), не менее	12000 циклов при электроуправлении 5000 циклов в ручном режиме
	Вероятность безотказной работы	зависит от условий эксплуатации и соблюдения рекомендаций производителя по режиму эксплуатации и периодичности тех.обслуживания
Назначенные показатели	Назначенный срок службы	до 50 лет
	Назначенный ресурс, циклов (часов)	до 15000 циклов при электроуправлении до 5000 циклов в ручном режиме

## Результаты испытаний

DN	PN	Максимально допустимые:		Испытательное давление:	
		рабочее давление, бар	рабочая температура для нейтральной жидкости, °C	в корпусе с водой, бар	при закрытии с водой, бар
50...1400	10	10	60	15	11

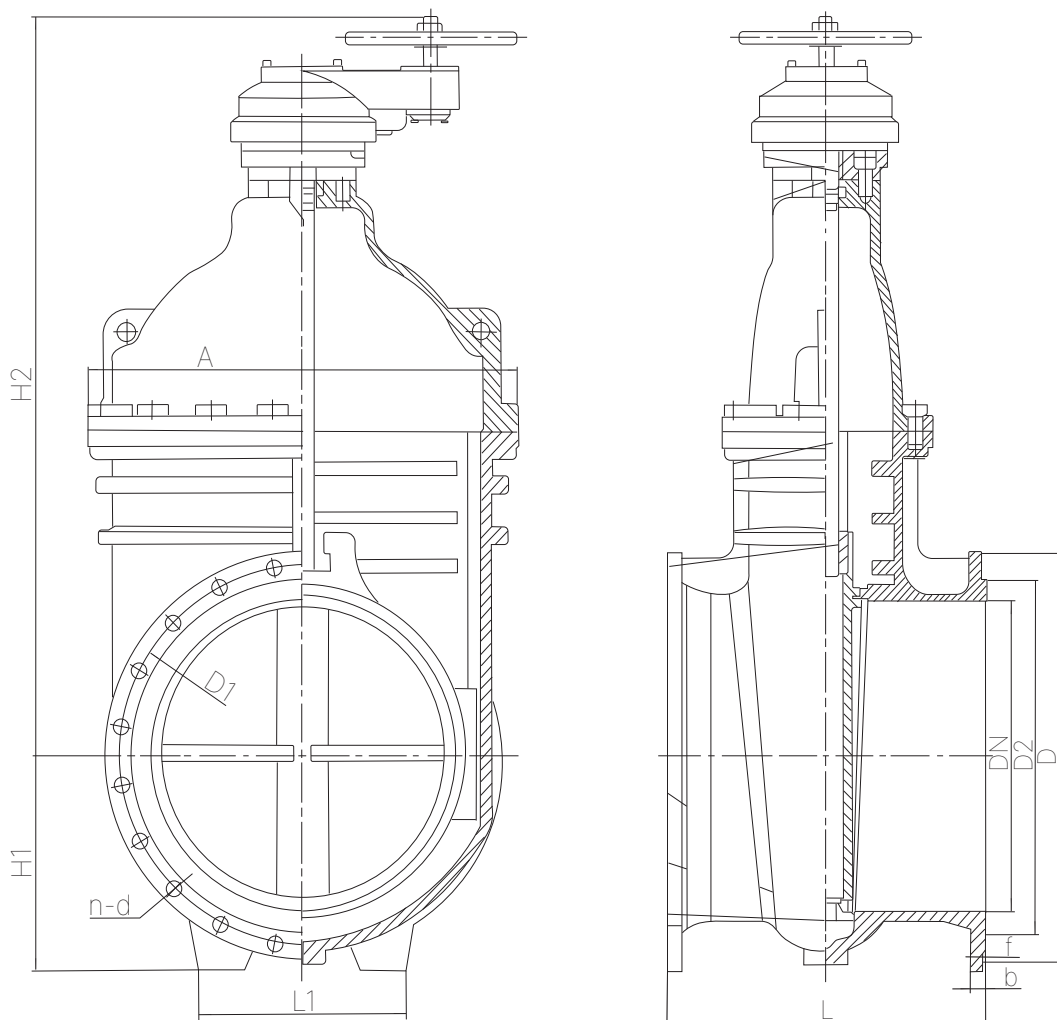
## Чертежи и размеры



DN	PN	L	D	D1	D2	b	f	n-d	H
300	10	356	445	400	370	24.5	4	12-φ23	815
250		330	395	350	319	22	3	12-φ23	699
200		292	340	295	266	20	3	8-φ23	621
150		267	285	240	211	19	3	8-φ23	528
100		229	220	180	156	19	3	8-φ19	430
80		203	200	160	132	19	3	8-φ19	389
65		190	185	145	118	19	3	4-φ19	366
50		178	165	125	99	19	3	4-φ19	346

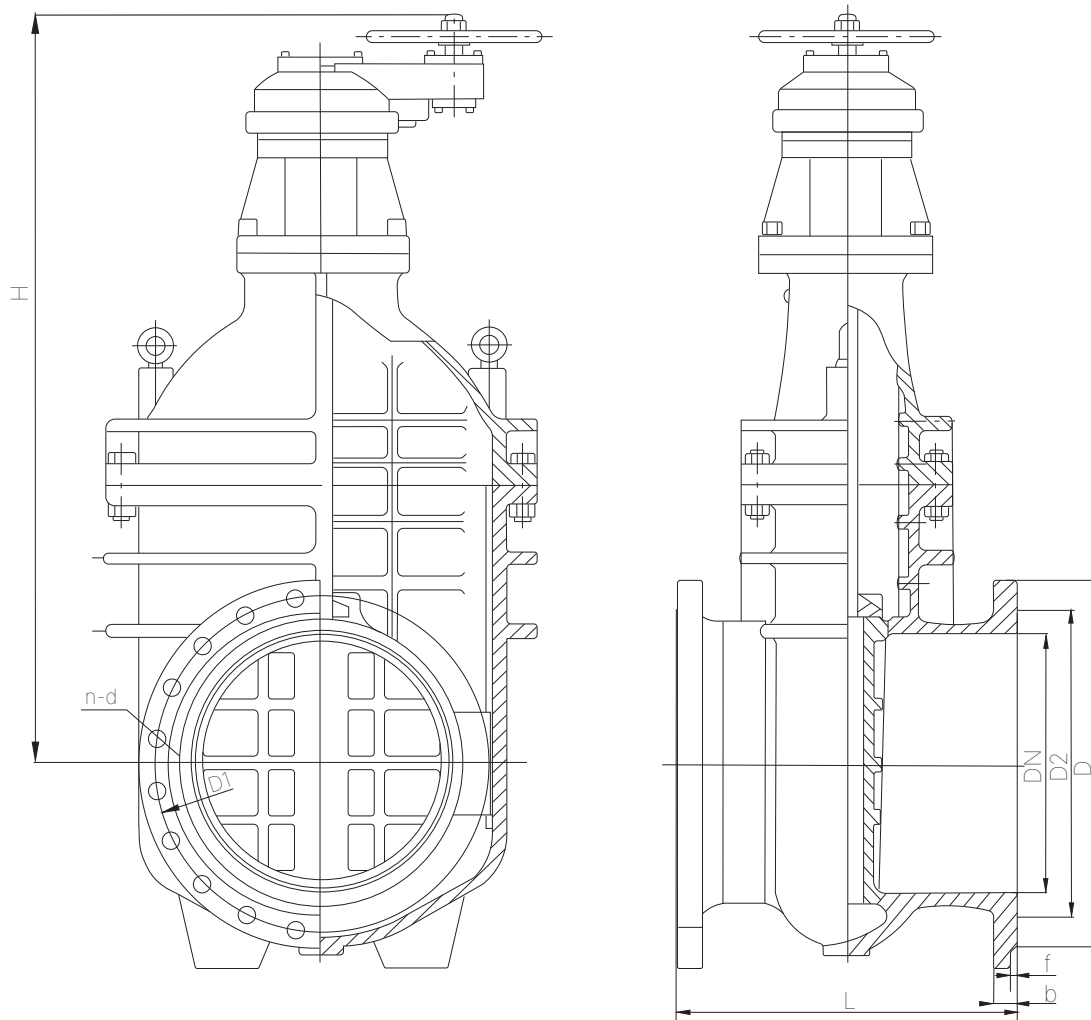
DN	PN	L	D	D1	D2	b	f	n-d	H
300	16	356	460	410	370	24,5	4	12-φ28	815
250		330	405	355	319	22	3	12-φ28	699
200		292	340	295	266	20	3	12-φ23	621
150		267	285	240	211	19	3	8-φ23	528
100		229	220	180	156	19	3	8-φ19	430
80		203	200	160	132	19	3	8-φ19	389
65		190	185	145	118	19	3	4-φ19	366
50		178	165	125	99	19	3	4-φ19	346

DN	PN	L	D	D1	D2	b	f	n-d	H
300	25	502	485	430	389	27.5	4	16-φ31	804
250		457	425	370	330	24.5	3	12-φ31	730
200		419	360	310	274	22	3	12-φ28	633
150		403	300	250	211	20	3	8-φ28	549
100		305	235	190	156	19	3	8-φ23	445
80		283	200	160	132	19	3	8-φ19	420
65		241	185	145	118	19	3	8-φ19	375
50		216	165	125	99	19	3	4-φ19	350



DN	PN	L	D	D1	D2	b	f	n-d	H
600	10	508	780	725	682	30	5	20- $\phi$ 31	1416
500		457	670	620	582	26.5	4	20- $\phi$ 28	1247
450		432	615	565	530	25.5	4	20- $\phi$ 28	1180
400		406	565	515	480	24.5	4	16- $\phi$ 28	1068
350		381	505	460	429	24.5	4	16- $\phi$ 23	976

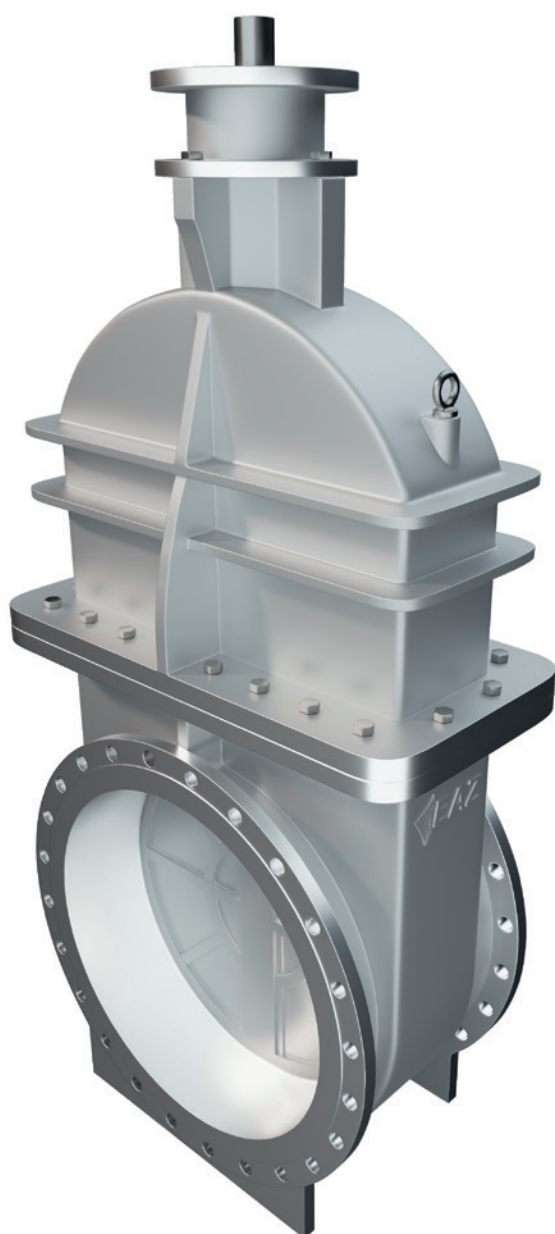
DN	PN	L	D	D1	D2	b	f	n-d	H
600	16	508	840	770	720	36	5	20- $\phi$ 37	1416
500		457	715	650	609	31.5	4	20- $\phi$ 34	1247
450		432	640	585	548	30	4	20- $\phi$ 31	1180
400		406	580	525	480	28	4	16- $\phi$ 31	1068
350		381	520	470	429	26.5	4	16- $\phi$ 28	976



DN	PN	L	D	D1	D2	b	f	n-d	H
1400	10	960	1675	1590	1530	46	5	36-φ44	2972
1200		960	1455	1380	1328	45	5	32-φ41	2652
1000		811	1230	1160	1112	40	5	28-φ37	2362
900		711	1115	1050	1001	37.5	5	28-φ34	2132
800		660	1015	950	901	35	5	24-φ34	1953
700		610	895	840	794	32.5	5	24-φ31	1808

DN	PN	L	D	D1	D2	b	f	n-d	H
1400	16	960	1685	1590	1530	60	5	36-φ50	3010
1200		960	1485	1390	1328	57	5	32-φ50	2652
1000		811	1255	1170	1112	50	5	28-φ44	2362
900		711	1125	1050	1001	46.5	5	28-φ41	2132
800		660	1025	950	901	43	5	24-φ41	1953
700		610	910	840	794	39.5	5	24-φ37	1808

DN	PN	L	D	D1	D2	b	f	n-d	H
1400	2.5	1600	1755	1640	1560	74	5	36-φ62	3150
1200		1400	1530	1420	1350	69	5	32-φ57	2725
1000		1200	1320	1210	1140	60	5	28-φ57	2455
900		1100	1185	1090	1028	55.5	5	28-φ50	2136
800		1000	1085	990	928	51	5	24-φ50	1960
700		900	960	875	820	46.5	5	24-φ44	1797
600		800	845	770	720	42	5	20-φ41	1600
500		700	730	660	609	36.5	4	20-φ37	1327
450		650	670	600	548	34.5	4	20-φ37	1232
400		600	620	550	503	32	4	16-φ37	1151
350		550	555	490	448	30	4	16-φ34	1025



### Гарантии изготовителя

Производитель гарантирует работоспособность оригинальных изделий при условии соблюдения потребителем условий эксплуатации, транспортирования, хранения, технического обслуживания, указанных в руководстве по эксплуатации. Гарантийный период составляет 120 месяца с даты монтажа, но не более 136 месяцев с даты поставки при условии использования строго по назначению в сфере применения. Гарантийные обязательства действуют только при сохранении гарантийных пломб производителя и отсутствия следов чрезмерного внешнего воздействия на изделие. Данная гарантия не распространяется на расходные (быстроизнашиваемые) материалы, а также на дефекты и повреждения, возникшие вследствие неправильного хранения, перевозки, обращения, непрофессионального монтажа, нарушения требований инструкций по эксплуатации, несвоевременного или недостаточного тех. обслуживания и ухода.

### Консервация

Храните арматуру в чистом, сухом, проветриваемом помещении, вдали от нагревательных приборов. Части из эластомера (уплотнения) следует оберегать от воздействия прямых солнечных лучей. Арматуру допускается хранить при температуре окружающей среды от -20°C до +50°C (при соответствующей упаковке).